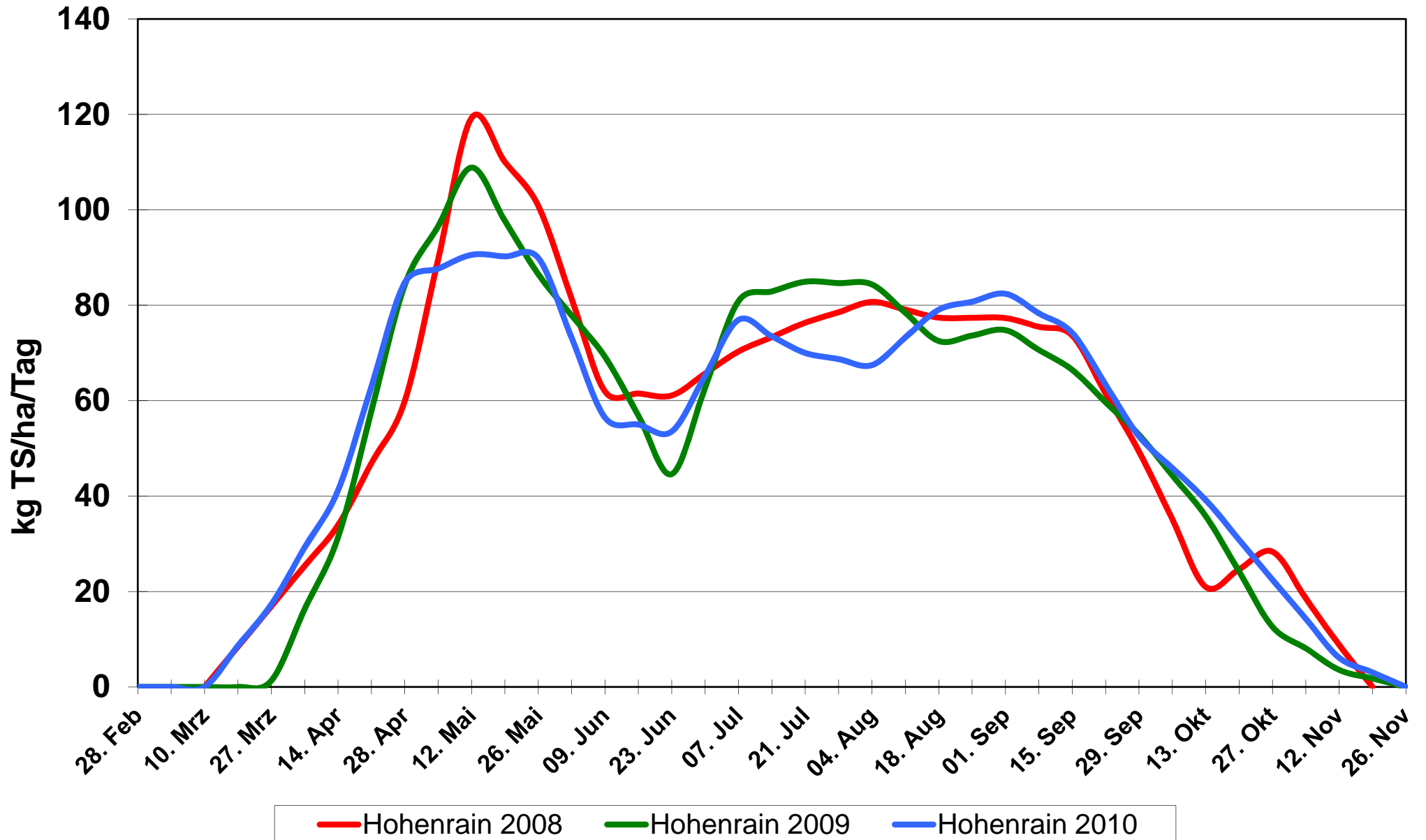


Erfolgreiche Milchproduktion auf der Weide

1. Am besten Vollweide (ohne Ergänzungsfütterung im Stall)
2. Auch bei extremem Wetter keine Stallfütterung
3. Weder Energie- noch Strukturergänzung erforderlich
4. Flächenleistung wichtiger als Einzeltierleistung
5. Stets hohe Besatzstärke anstreben
(regelmässiges Kontrollieren/Regulieren der Grashöhe)
6. Höchste Futteraufnahme (MJ NEL) bei kurzem Gras
7. Gute P-Versorgung wichtig; sommerbetonte N-Düngung

Graswachstum auf den Hohenrain-Weiden



— Hohenrain 2008 — Hohenrain 2009 — Hohenrain 2010

Stetes Kontrollieren/Regulieren der Grashöhe!

